

## Rezidence KASKÁDA - Etapa D - 22 řadových domů



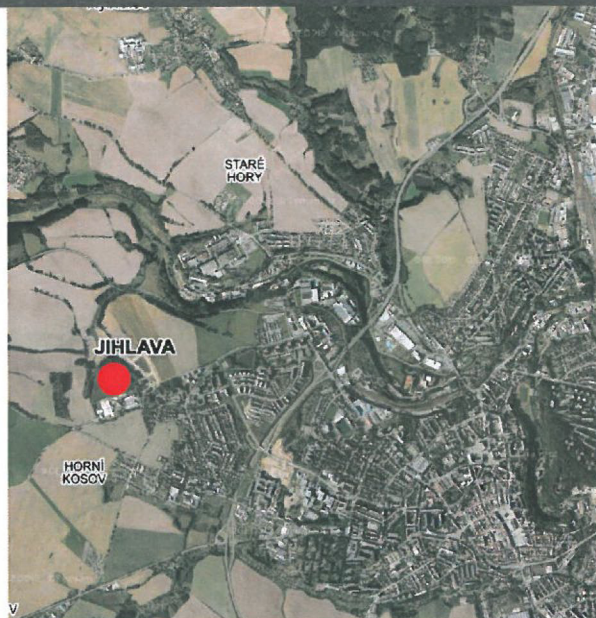
Cena již od **3.980.000 Kč** vč. DPH

Investorem projektu je společnost LANDWEALTH CZ s.r.o., která na Jihlavsku působí od roku 2000. Díky podpoře managementu této společnosti a ve spolupráci s týmem renomovaných architektů a dodavatelské stavební firmy VCES a.s., vzniká od roku 2012 na pozemcích společnosti v intravilánu města Jihlavy na Horním Kosově nová možnost pro kvalitní formu bydlení.

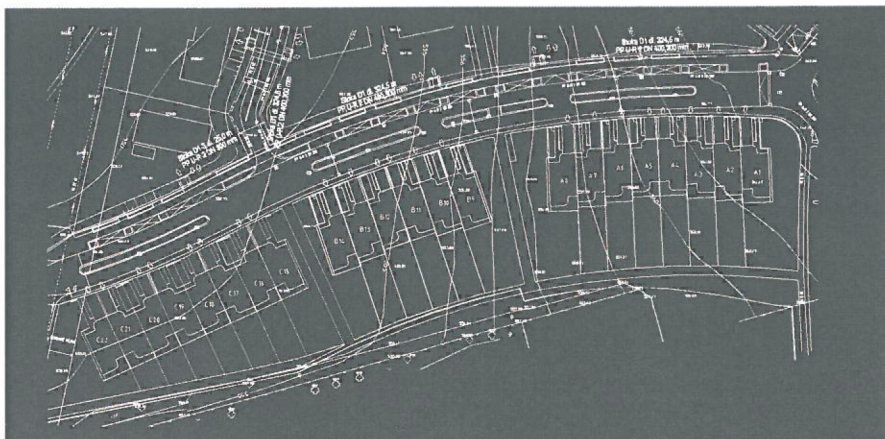
Cílem investora projektu je vytvořit dokonalé prostředí zástavby v harmonii s okolní přírodou. Residenční lokalita splňuje všechny podmínky pro klidné a bezpečné bydlení. Budované široké veřejné komunikace, chodníky umístěné po jejich obou stranách, dostatek parkovacích stání - to vše ještě doplněné kruhovými objezdy - jsou atributy, které přispívají ke zklidnění provozu. Celkovou komfortnost lokality pak dotváří zóny pro relaxaci, nadstandardní uliční zeleň a netradiční typ veřejného osvětlení. Výhodou této lokality je určitě i velmi dobrá dopravní dostupnost jak v rámci města díky MHD, tak v rámci České republiky díky rychlému napojení na dálnici D1.

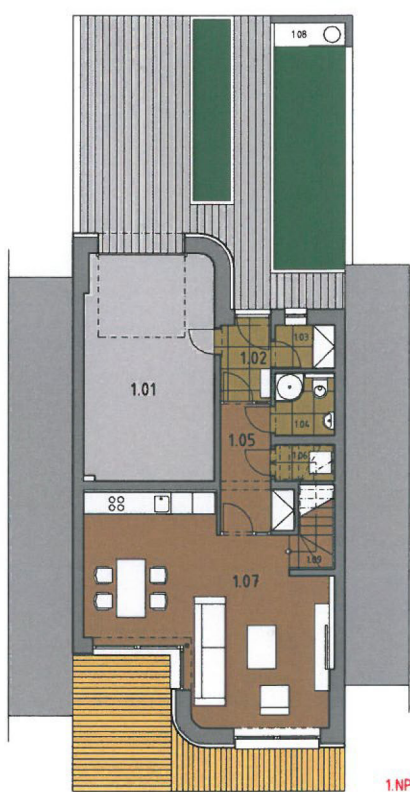
V jihozápadní části lokality Residence Kaskáda, v etapě D, je navržena výstavba řadových domů.

Ve třech samostatných sekcích bude postaveno 22 domů. Projekty těchto domů jsou identické s důrazem na veškeré soudobé požadavky na komfortní bydlení. Kromě moderního vzhledu jsou domy nabízeny i v nadstandardním stavebně technickém provedení. Velký důraz je pak kladen především na energetické požadavky. Tento nabízený koncept moderního a energeticky nenáročného domu pak navíc podtrhuje i v základním standardu nabízený zdroj vytápění a chlazení pomocí tepelného čerpadla.

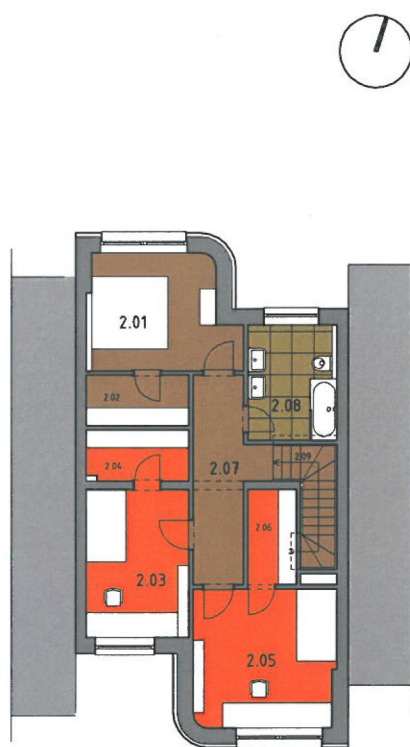


RESIDENCE KASKÁDA, JIHLAVA - HORNÍ KOSOV





1.NP

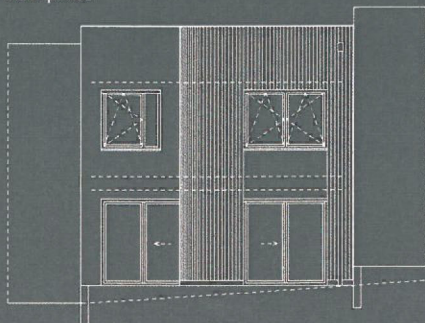


2.NP

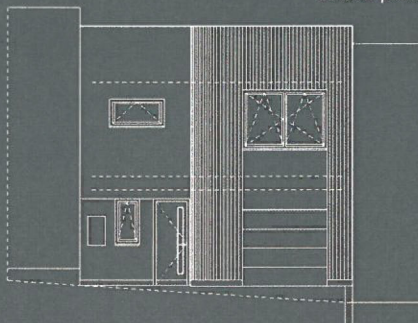
1.NP		
1.01	GARÁŽ	22.4 m <sup>2</sup>
1.02	ZÁDVEŘÍ	3.1 m <sup>2</sup>
1.03	ŠATNA	2.0 m <sup>2</sup>
1.04	UMÝVÁRNA	2.9 m <sup>2</sup>
1.05	CHODBA	5.6 m <sup>2</sup>
1.06	KOMORA	1.6 m <sup>2</sup>
1.07	OBYTNÝ PROSTOR	32.6 m <sup>2</sup>
1.08	POPELNICE	
1.09	SCHODIŠTĚ	

2.NP		
2.01	LOŽNICE	12.4 m <sup>2</sup>
2.02	ŠATNA	3.9 m <sup>2</sup>
2.03	POKOJ	11.5 m <sup>2</sup>
2.04	ŠATNA	3.9 m <sup>2</sup>
2.05	POKOJ	14.8 m <sup>2</sup>
2.06	ŠATNA	3.5 m <sup>2</sup>
2.07	CHODBA	9.3 m <sup>2</sup>
2.08	KOUPELNA	7.6 m <sup>2</sup>
2.09	SCHODIŠTĚ	4.1 m <sup>2</sup>

Jižní pohled



Severní pohled



PARAMETRY

POČET ŘADOVÝCH DOMŮ :	22
VELIKOST PARCEL :	220 - 550 m <sup>2</sup>
OBESTAVĚNÝ PROSTOR :	661.5 m <sup>3</sup>
ZASTAVĚNÁ PLOCHA :	92.5 m <sup>2</sup>
UŽITNÁ PLOCHA 1.NP :	70.2 m <sup>2</sup>
UŽITNÁ PLOCHA 2.NP :	71.0 m <sup>2</sup>
UŽITNÁ PLOCHA CELKEM :	141.2 m <sup>2</sup>